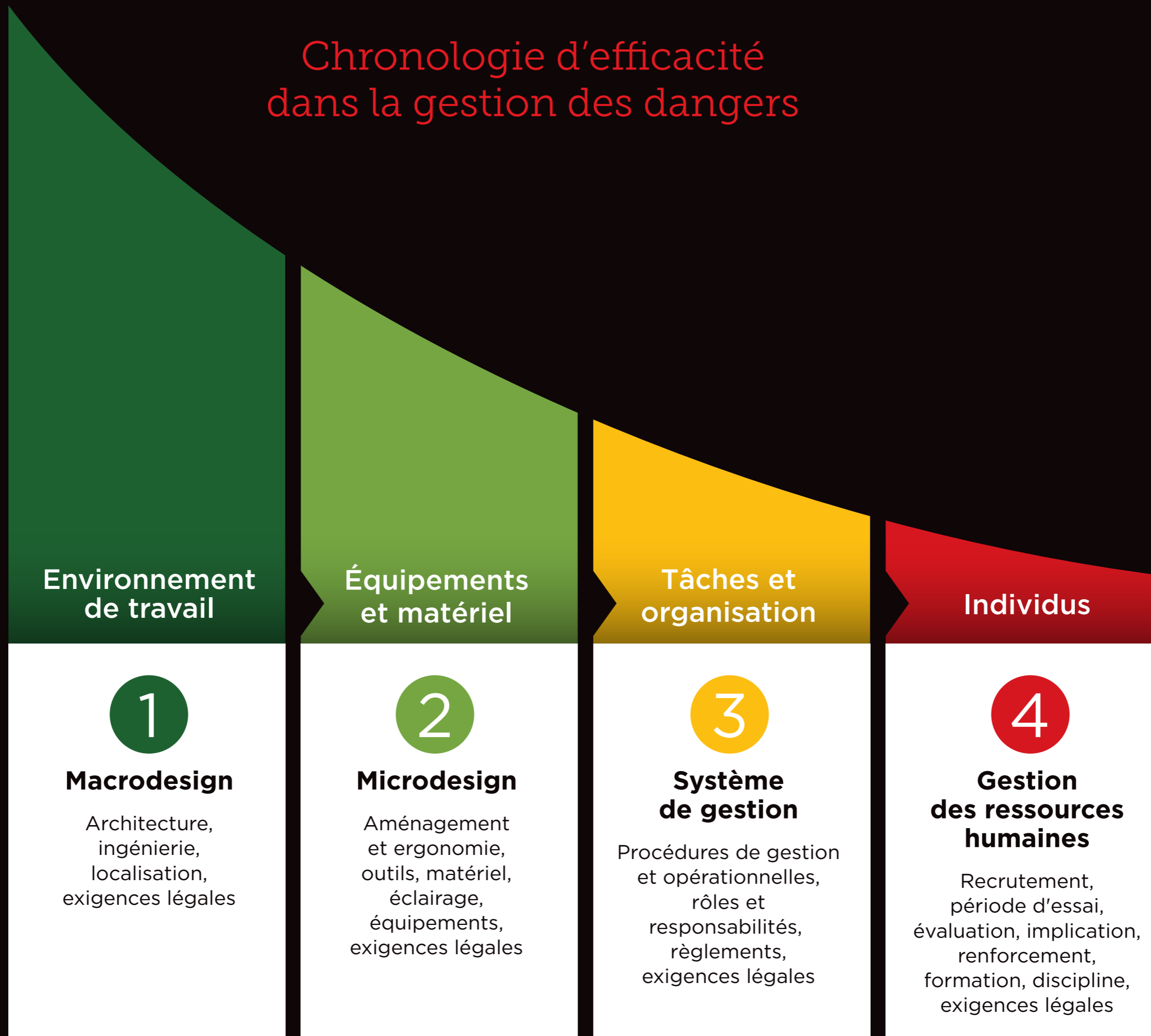


COURBE DE FERRON[®]

Chronologie d'efficacité dans la gestion des dangers

RÉDUCTION DU NOMBRE D'ÉVÉNEMENTS



EFFICACITÉ DANS LA GESTION DES DANGERS

Élimination et réduction des dangers à la source

Gestion des comportements organisationnels et individuels

Les principes de la Courbe de Ferron[®]

- La section de gauche (macro et microdesign) représente les éléments permettant la meilleure gestion des dangers.
- La section de droite représente les meilleurs moyens de gérer les risques résiduels n'ayant pu être gérés par le design et définissant les stratégies de gestion des

comportements organisationnels ainsi qu'individuels.

- La chronologie de gauche à droite doit toujours être respectée afin d'assurer la meilleure efficacité ainsi que la cohérence dans la gestion des dangers.
- Les éléments présents sur la courbe représentent l'ensemble des causes possibles d'un événement accidentel (environnement, équipements/matériel, tâches/organisation et individu). Leur traitement en chronologie assure

la gestion des causes fondamentales, ce qui minimise les possibilités de répétition des événements.

- Les éléments de gauche à droite sont tous interdépendants et séquencés. L'un définit les besoins de l'autre.
- Les principes de la courbe sont en parfaite cohérence avec les exigences légales (entre autres les articles 2, 3, 49, 51 et 59 de la LSST et 217 et 219 du *Code criminel* canadien).

- Une obsession pour un design parfait (macro et micro) ainsi qu'une rigueur non discutable sur des systèmes de gestion (santé et sécurité ainsi que ressources humaines) constituent l'essentiel de la diligence et de la performance durable en santé et sécurité pour une organisation.

GESTION AUTHENTIQUE[®]

SIMPLIFIER LA SANTÉ SÉCURITÉ
gestionauthentique.com